

# シーズンスケジュール

毎日が発見出会いはその一瞬

## 4月庭びらき(開園日)

土の中で冬を耐え抜いた植物が  
ちいさな姿で春を告げる

出会う植物  
クロッカス・シリーシビリカ・ムスカリ・プシュキニア



## 5月お花見WEEK(5月上旬)

お庭の中がピンクに染まる13種類の桜模様

出会う植物  
ソメイヨシノ・剣路八重桜・サトザクラ  
フロックス・ユキヤナギ・レンギョウ



## 6月アンブレラスカイ(6月3週目まで)

みずみずしく鮮やかな緑があふれる

出会う植物  
アリウム・ヤマボウシ・スイレン  
藤・オリエンタルポピー



## 7月ROSE WEEK(7月上旬)

おいしい香りが満ちる美しいローズガーデン

出会う植物  
30種を超えるバラ・グラニウム・ホップ  
アステルベ・デルフィニウム



## 8月SUMMER GARDEN(8月中旬)

十勝晴れが良く似合う夏の植物たちの賑わい

出会う植物  
ブルーサルビア・ひまわり  
アジサイ アナベル・ヘメロカリス



## 9月AKI FES(9月中旬)

西日に輝く植物とともに現れる幻想的な  
マジックアワーガーデン

出会う植物  
シュンメイギク・萩・バラ  
フロックス・グラニウム



## 10月Thanksgiving(10月中旬)

新たな魅力が広がるアンティークガーデンへ

出会う植物  
アスター・フリーマニーカエデ  
ノリウツギ・ダリア



## 朝マルシェ 開催日はSNSやHPをご確認ください

北海道・十勝で活動する作家さんが集まり  
作り手の気持ちを直接感じることが出来るマルシェを開催



# ガーデン営業期間

4月下旬～10月中旬 9:00～17:00(期間中無休)

※園内各施設の営業時間は異なります



## アクセス

お車で

帯広川西ICより15分

JR帯広駅より20分

とち帯広空港より20分

※十勝ヒルズまでのバスは  
ございません  
タクシーやレンタカーを  
ご利用ください

## 入園料

大人 1000円

中学生 400円

小学生以下 無料

障がい者、療育手帳お持ちの方 半額 (付添人1名様 無料)

十勝ヒルズメンバーズカード 1200円  
十勝ヒルズのガーデンに1シーズンの間、何度でもご来園頂けます

## 十勝ヒルズ

TEL 0155-56-1111

〒089-0574 北海道中川郡幕別町字日新13-5

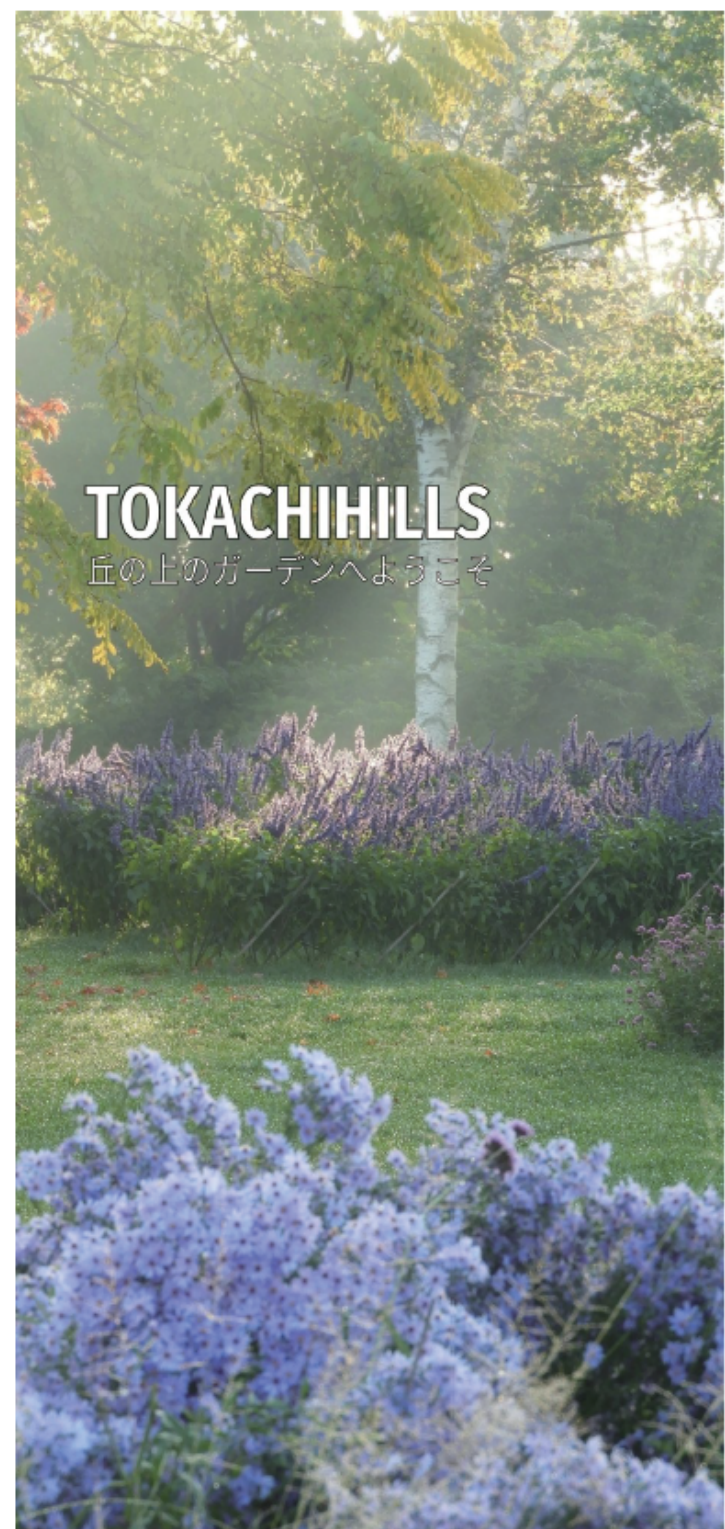
HP <http://www.tokachi-hills.jp>

フリーWi-Fi PASS: 0155561111



TOKACHIHILLS

\*ガーデン内でのドローン撮影はお断りしております



## GARDEN

ゆったりくつろげる庭  
4月下旬~10月中旬 9:00~17:00



01



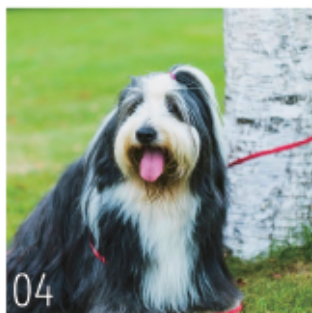
02



03

01.ピクニックする  
レジャーシート無料貸出  
芝生エリアでガーデンピクニック  
02.お庭で遊ぶ  
昆虫採取やレンタルグッズで  
体を動かす  
03..電動カートに乗る  
5名乗り30分1000円  
ガーデン外周のみ

04  
ペットのお散歩  
ルールを守って  
ペットと一緒にガーデン散策  
05  
レンタルベビーカー1台・車いす2台  
無料レンタルあり



04



05



05

## GARDEN CAFE NIWAKARA

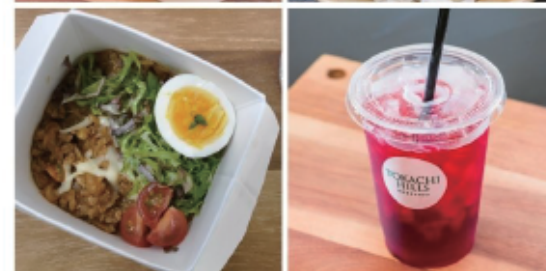
大きな窓からお庭を楽しめるカフェ



お食事やティータイムのひと時に  
営業時間 季節により変動  
不定休

## SHOP CAFE

9:00~17:00  
(ガーデン開園期間無休)  
お豆やお庭の食材で作るオリジナルメニュー



## SHOP

9:00~17:00  
(ガーデン開園期間無休)  
北海道のお豆やお庭のドライフラワー  
お庭やお家で楽しめる雑貨・食品販売





## TOKACHI HILLS GARDEN MAP

季節によって咲き変わる花を楽しみながらのんびりとお過ごしてください

- |                       |                 |                      |                      |     |               |
|-----------------------|-----------------|----------------------|----------------------|-----|---------------|
| 1 事務所                 | 6 アルフレスコ        | 11 栗<br>ひまわり (8月)    | 16 メインボーダー<br>釧路八重並木 | 駐車場 | カフェ<br>軽食     |
| 2 ウォーター<br>プレイス       | 7 梅並木           | 12 ナチュラルオアシス<br>とんぼ池 | 17 ジャクモンティの<br>小径    | トイレ | バリアフリー<br>トイレ |
| 3 ショップ&<br>カフェ        | 8 ローズガーデン       | 13 フラワーアイランズ         |                      |     | チャペル          |
| 4 ポタジェ&<br>テラス        | 9 ばん馬の<br>コマちゃん | 14 スカイミラー            |                      |     | カート<br>停車場    |
| 5 ガーデンカフェ<br>NIWAKARA | 10 アニーカの庭       | 15 おおきな植物の<br>散歩道    |                      |     |               |

のんびりコース  
④～⑬ 約1時間半～2時間

主園路1周コース  
約20～30分  
赤線以外にも見どころはたくさんあります

花壇へ足を踏み入れないようお願いします。またペット同伴のルール・マナーを守ってください。

4 ポタジェ&  
テラス



ハーブや果樹を育てています  
見ごろ：6月 アリウム

6 アルフレスコ



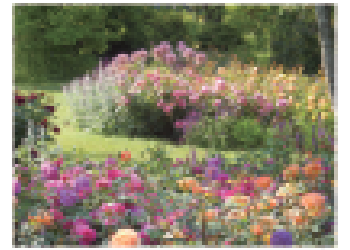
宿根草花壇のあるピクニックエリア  
見ごろ：7月 ゲラニウム

7 梅並木



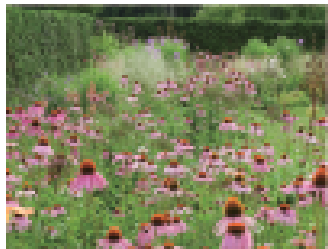
カート園路沿いの梅並木  
見ごろ：5月 梅

8 ローズガーデン



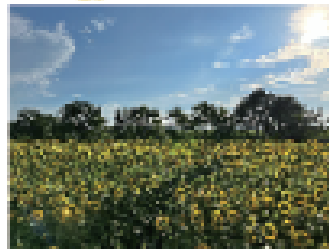
35品種 約800株のバラ  
見ごろ：6月下旬～9月

10 アニーカの庭



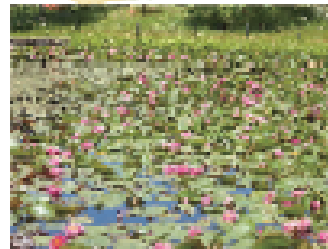
ピンクの花たちでデザイン  
見ごろ：8月 エキナセア

11 栗  
ひまわり (8月)



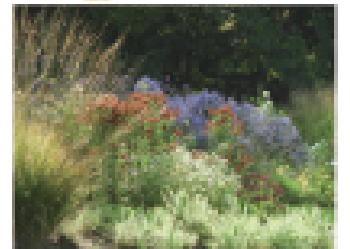
55000本のひまわり畑  
見ごろ：8月

12 ナチュラルオアシス  
とんぼ池



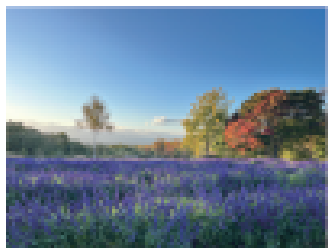
ヤナギとスイレンの池  
見ごろ：6～9月 スイレン

13 フラワーアイランズ



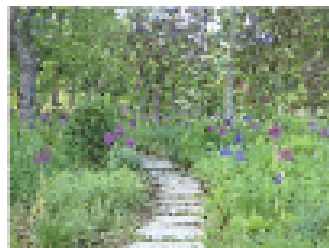
秋のグラスが美しい円形花壇  
見ごろ：9月 グラス

14 スカイミラー



空をイメージしたエリア  
見ごろ：8～10月

15 おおきな植物の  
散歩道



大型宿根草の散歩道  
見ごろ：9月 アスター

16 メインボーダー  
釧路八重並木



桜と宿根草のアプローチ  
見ごろ：7月 アスチルベ

17 ジャクモンティの  
小径



白樺がシンボルツリーの径  
見ごろ：8月 アナベル